

L'objet de l'association :

Favoriser le bien-être physique et moral des personnes, réguler le stress et les émotions, développer la connaissance de soi et proposer une ouverture culturelle, spirituelle et artistique au moyen de techniques de développement personnel (shiatsu, do-in, réflexologie, reiki, aromathérapie, relaxation, visualisation, jeux de développement personnel, expression théâtrale...), d'ateliers, de stages, d'événementiels, de salons, de conférences et de concerts.



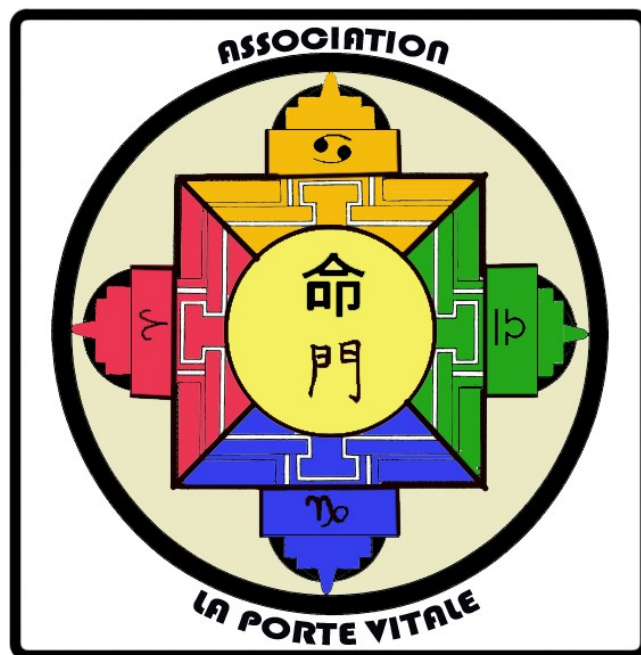
Le montant de l'adhésion à l'association "La Porte Vitale" est de 15 euros pour un an.

Cette adhésion permet de recevoir un shiatsu ou une séance de tirage du « Jeu des miroirs » gratuite.

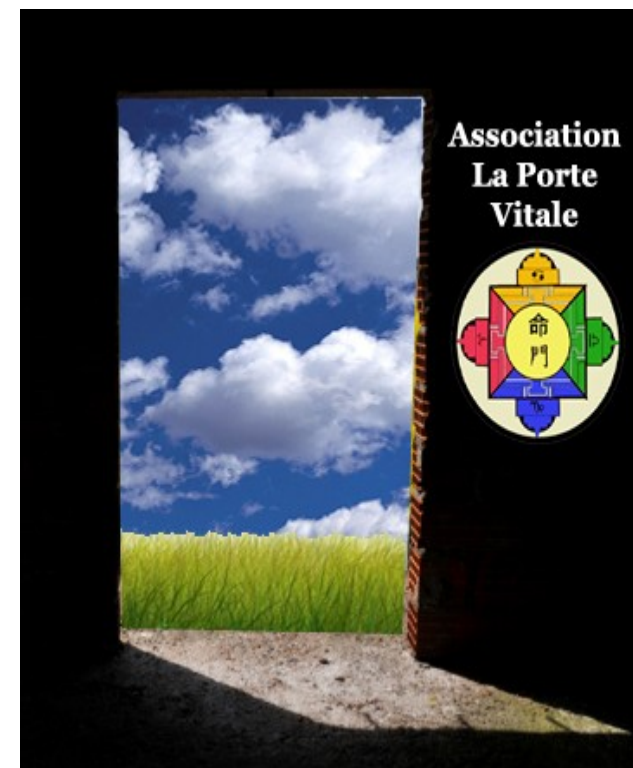
Elle ouvre également l'accès réservé au blog des adhérents et permet de s'inscrire en priorité aux différents stages proposés par l'association.

Ces stages sont décrits sur le site et le blog de l'association :

<http://www.azur-shiatsu.com>
<http://laportevitale.blogspot.fr>



LA PORTE VITALE Association pour le développement personnel et la connaissance de soi



Siège de l'association :
136 rue des Créchets 59940 ESTAIRES
Tél : 03 28 48 93 66
portevitale@gmail.com



LE SHIATSU

Un art du toucher
au service du bien-être.

Littéralement, « shiatsu » signifie pressions des doigts. Sa pratique s'inspire des traditions millénaires de la médecine énergétique chinoise et sa technique s'appuie sur le système des méridiens d'acupuncture qui parcourent le corps humain. Son objectif est à la fois d'équilibrer et de faire circuler l'énergie.

Le shiatsu n'est ni un massage, ni une idéologie. Il est un art de relaxation, de détente, de bien-être s'inscrivant dans le domaine de la prévention. Il est d'ailleurs considéré comme médecine au Japon depuis 1954.



Tarifs adhérents 2013

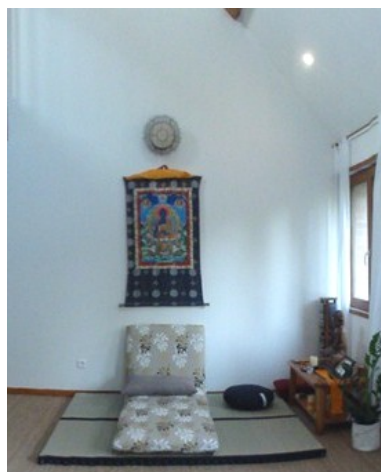
- sur chaise : 15 euros
(1/2 heure)
- Sur futon : 35 euros
(1 heure)

LE REVE EVEILLE

Une méthode originale
de libération intérieure.

Le rêve-éveillé, inventé par Robert Desoille au début du XXème siècle, est un état de conscience particulier. Pour y accéder, il suffit de s'allonger, de fermer les yeux, de se détendre et de laisser venir à la conscience les images qui surviennent spontanément. Le film intérieur qui se déroule est le scénario choisi par l'inconscient pour exprimer des conflits refoulés, exactement comme dans le rêve nocturne.

Le praticien aide la personne à analyser et à interpréter son scénario intérieur. La base de l'interprétation est la théorie psychanalytique, celle de Freud et de ses apports ultérieurs. Peu à peu, le "rêveur" s'aperçoit qu'il peut cesser d'être victime des impasses apparentes dans lesquelles l'entraîne son scénario inconscient et qu'il est capable d'inventer d'autres images, ainsi que des solutions transposables dans sa vie quotidienne.



- Entretiens
(développement personnel).
 - Séances de rêve-éveillé.
- Tarif des séances : 25 euros (1 heure)

Eric DEWULF

Travail sur les émotions individuellement et en groupes, 10 ans d'Adhyatma Yoga, 4 ans de formation à l'école Amma Shiatsu de Lesquin, 2ème degré en Reiki Ryoho avec Patrice Gros. Pratique Martiale Sino-Vietnamienne "Vo thuat Ý-Quyên".

Praticien en shiatsu, j'accompagne les personnes qui le souhaitent dans leur cheminement physique et émotionnel vers une détente et un bien-être authentiques.



Sabine DEWULF

Créatrice de jeux de développement personnel publiés au Souffle d'Or et diplômée de l'Institut de Psychologie Transpersonnelle de Paris, je propose des entretiens ou des séances de rêve-éveillé qui permettent à chacun de découvrir ses propres ressources et de libérer des émotions enfouies.